

VPN para Windows que no sea 10

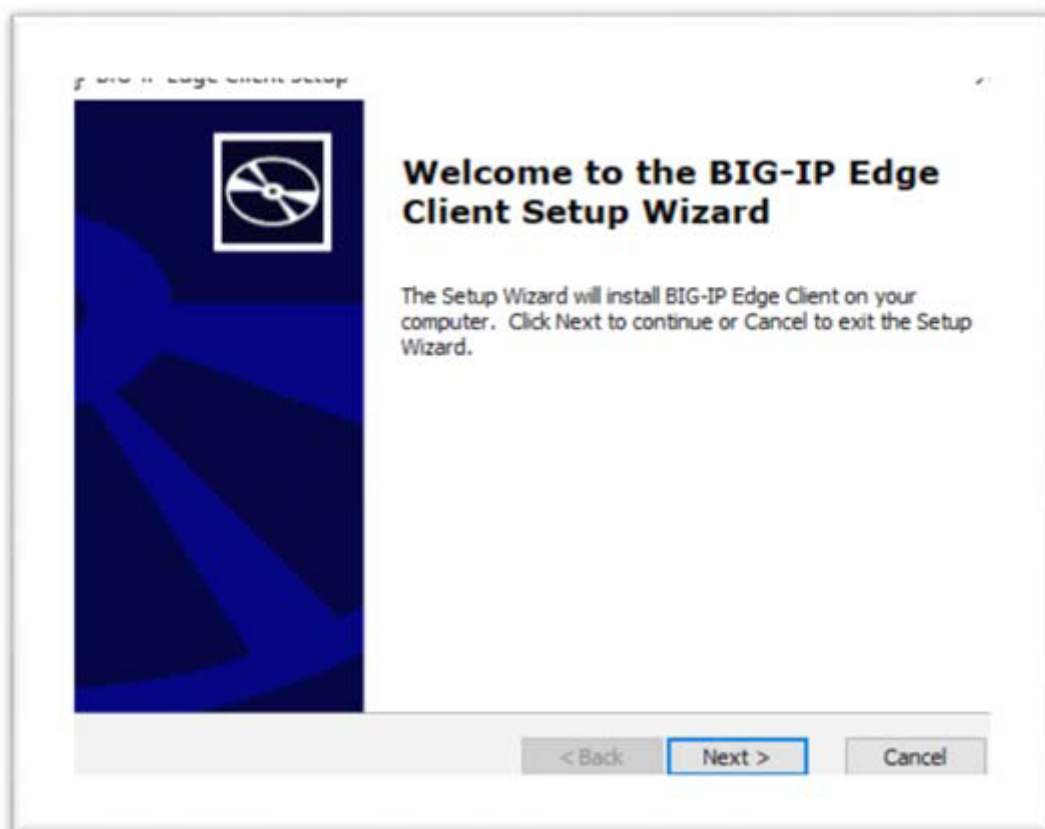
[manuales](#), [vpn](#), [windowsno10](#), [wno10](#)

1. Para otros S.O. Windows: use el **Ciente F5 ubicado en nuestra Web**, (el ubicado en AppStore no vale)
 - o http://www.uhu.es/sic/Windows_VPNssl.zip
(En algunos casos este software descargable desde nuestra Web puede servir también para S.O. Windows 10)

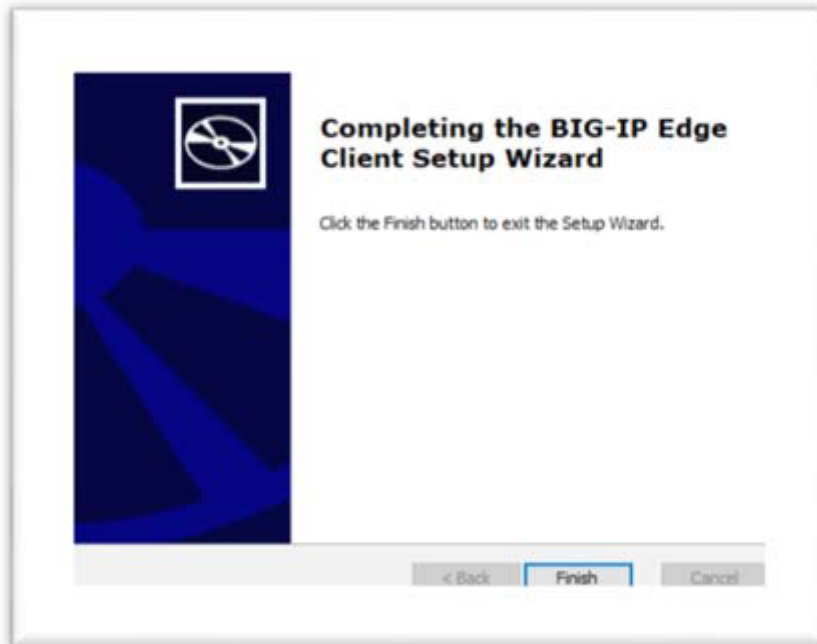


NOTA: tras la instalación debe reiniciar su ordenador. Recomendamos que tenga todo cerrado. Tenga en cuenta que las actualizaciones automáticas de su Sistema Operativo pueden conllevar que esta aplicación deje de funcionar correctamente. En ese caso se recomienda su desinstalación y nueva instalación.

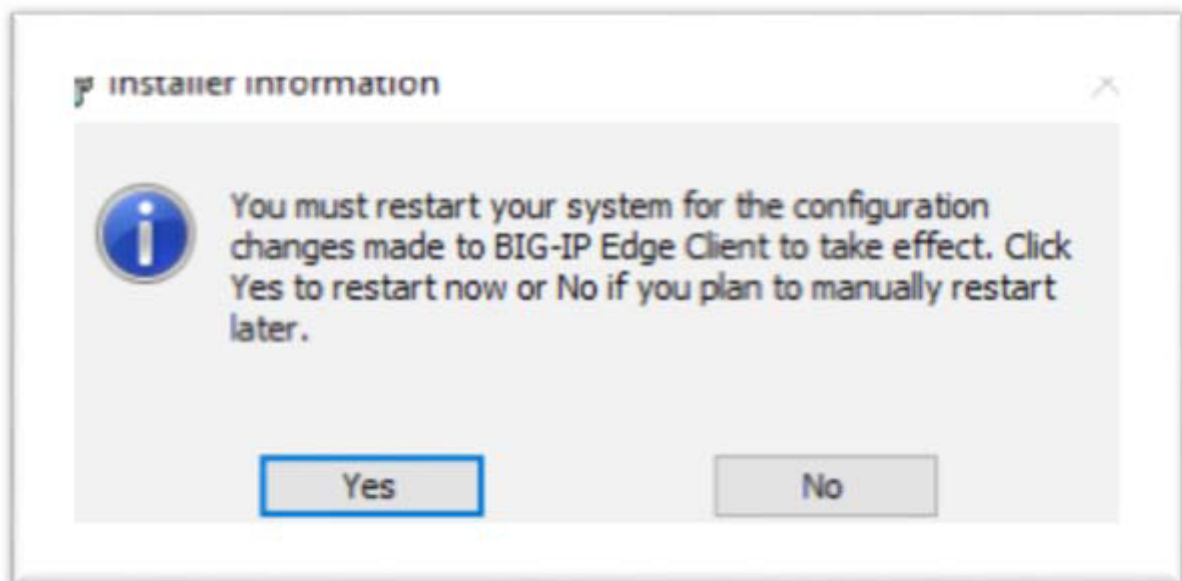
2. Una vez descargado el cliente ubicado en la página web del SIC, abra la carpeta desde la ventana del navegador en uso. Pulse dos veces sobre la aplicación para ejecutar.



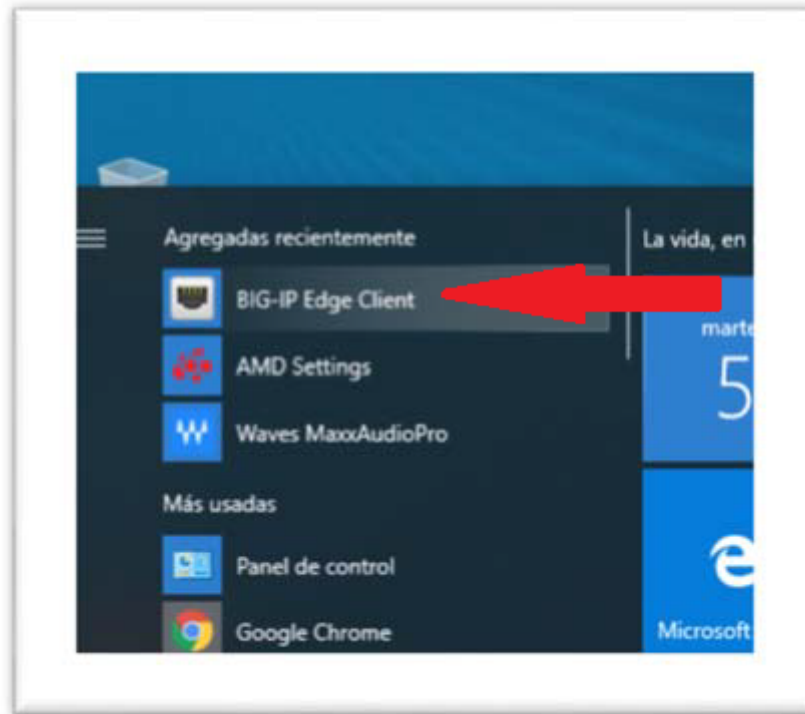
3. Pulse en **Next** y, seguidamente, pulse en **Install** permitiendo la instalación hasta su finalización.



- 4. Pulse en **Finish** y aparecerá un mensaje indicando que es necesario reiniciar su ordenador. Cierre otros programas o documentos que tenga abiertos y pulse en **Yes**.

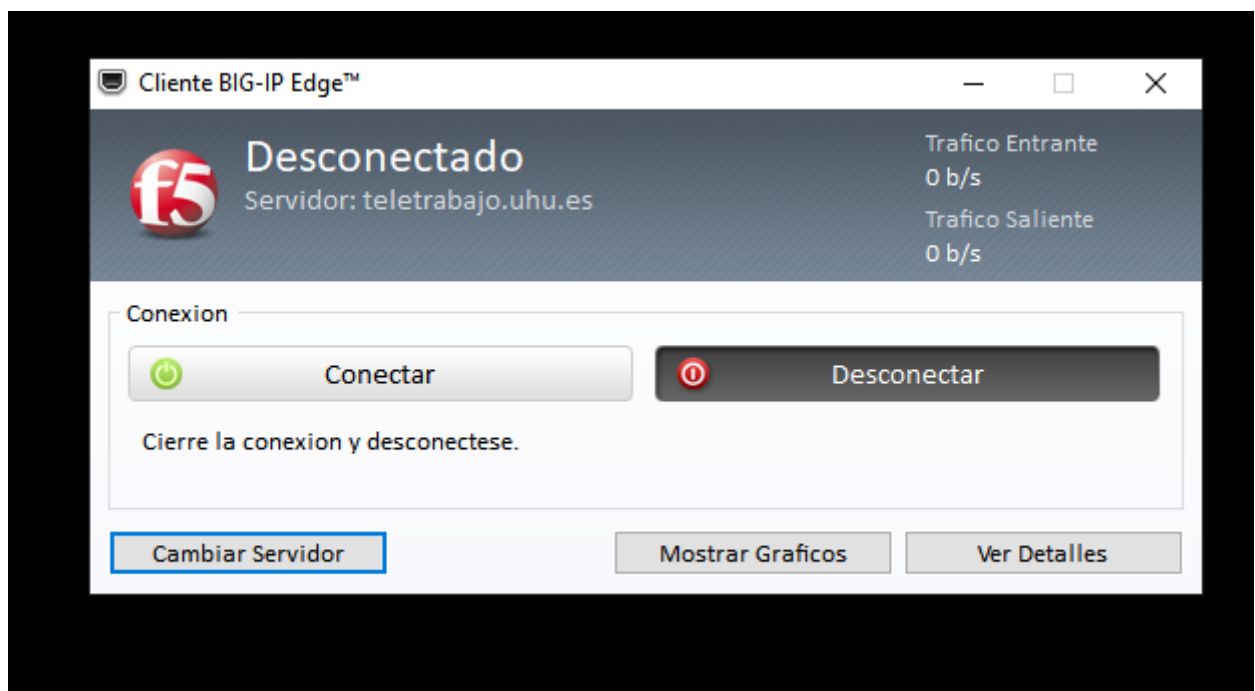


- 5. Tras reiniciar el ordenador, el programa aparecerá en el botón **Inicio** entre los agregados recientemente con el nombre **BIG-IP Edge Client**. Este es el programa que habrá de usar cada vez que quiera acceder a los recursos electrónicos desde fuera del Campus. Si quiere tenerlo siempre localizado se aconseja que pulse sobre el icono con el botón derecho del ratón y lo ancle a Inicio. Otra opción es buscar siempre en el cuadro de búsqueda de la barra de inicio **"BIG-IP"**

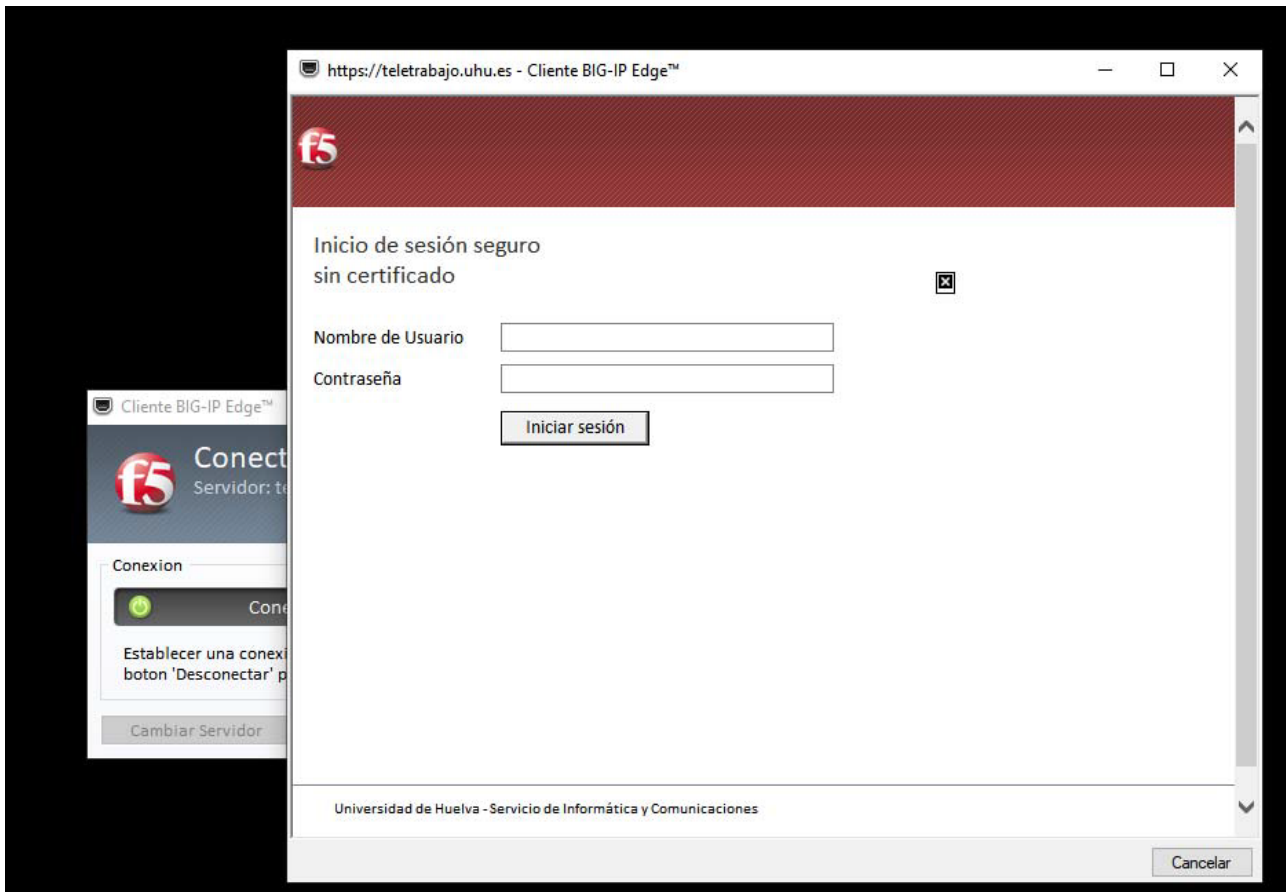


Conexión

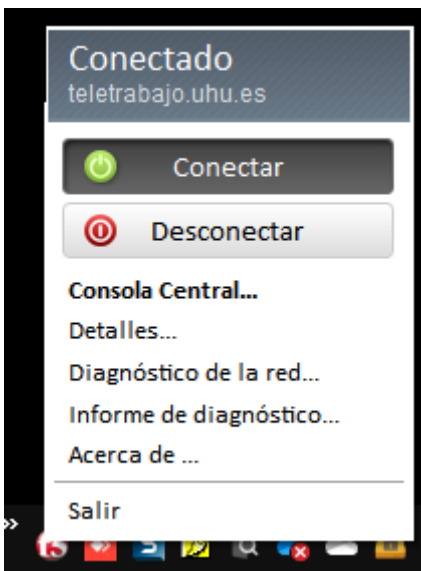
1. Pulse dos veces sobre el icono del programa **BIG-IP Edge Client**. Se abrirá una ventana de conexión a la UHU.




2. Pulse en **Conectar** y se abrirá la ventana de identificación. Introduzca su nombre de usuario y la contraseña de la Universidad de Huelva e **Inicie Sesión**.



- 3. En la barra inferior entre los iconos ocultos ha de aparecer F5 lo que indicará que ya está conectado a la red de la Universidad.



 Puede descargar el manual en formato pdf desde [aquí](#).

From:

<https://ayudame.uhu.es/docs/> - **Documentación Servicio de Enseñanza Virtual**

Permanent link:

https://ayudame.uhu.es/docs/doku.php/sic/manuales/vpn_wno10

Last update: **2020/03/24 16:32**

