

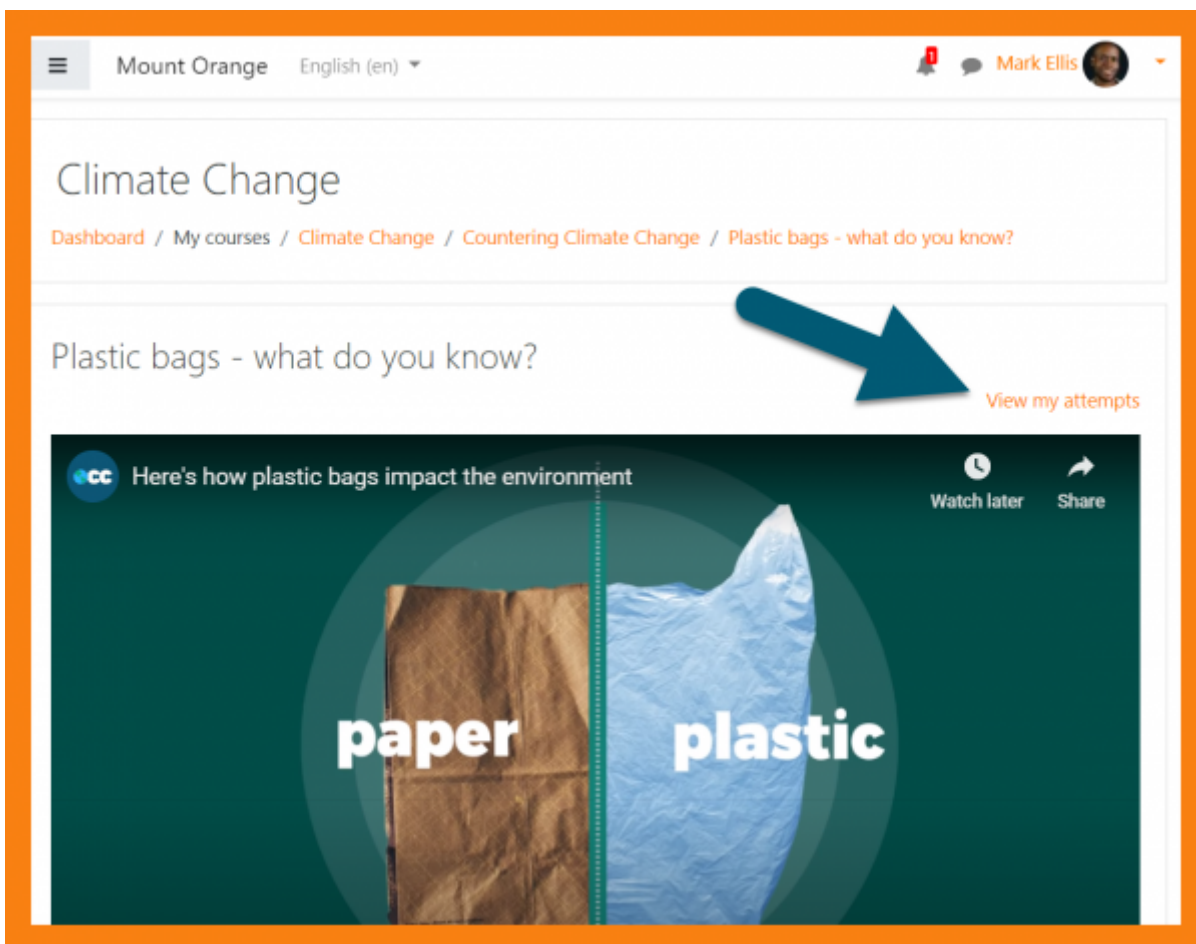
Nuevas características

Moodle 3.9

Para todos los usuarios

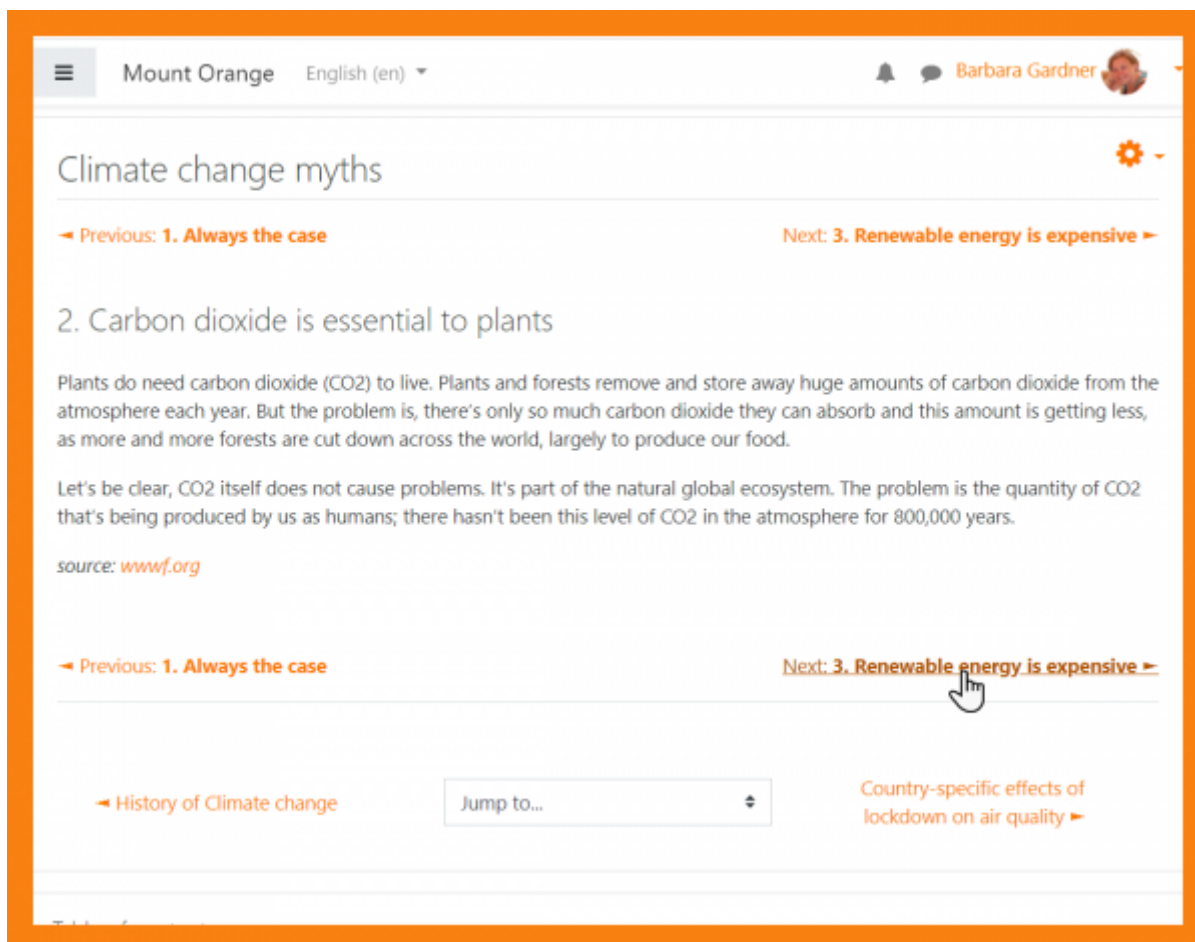
H5P integrado

Actividades **H5P** pueden ser añadidas y calificadas.



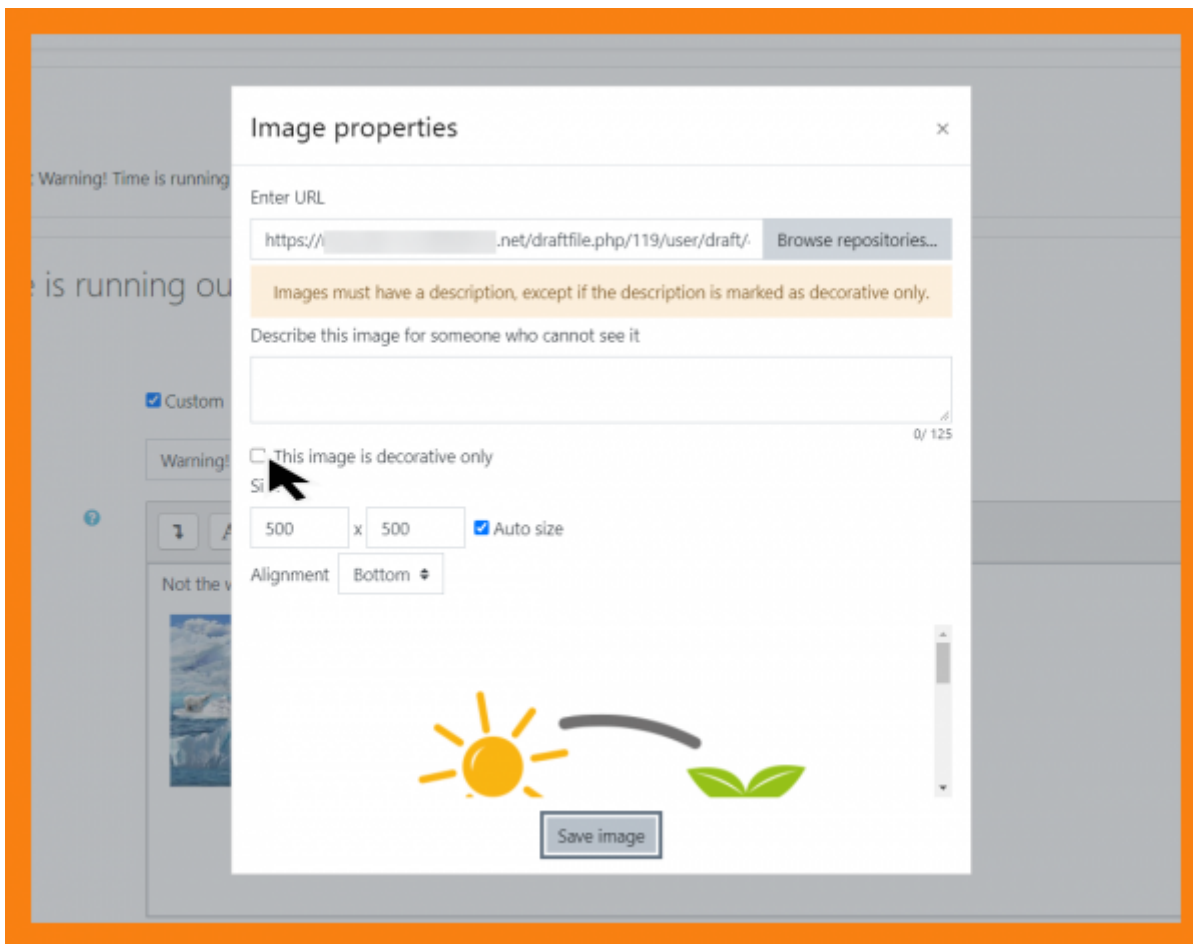
Filtrar Participantes

Busque y filtre participantes más eficientemente.



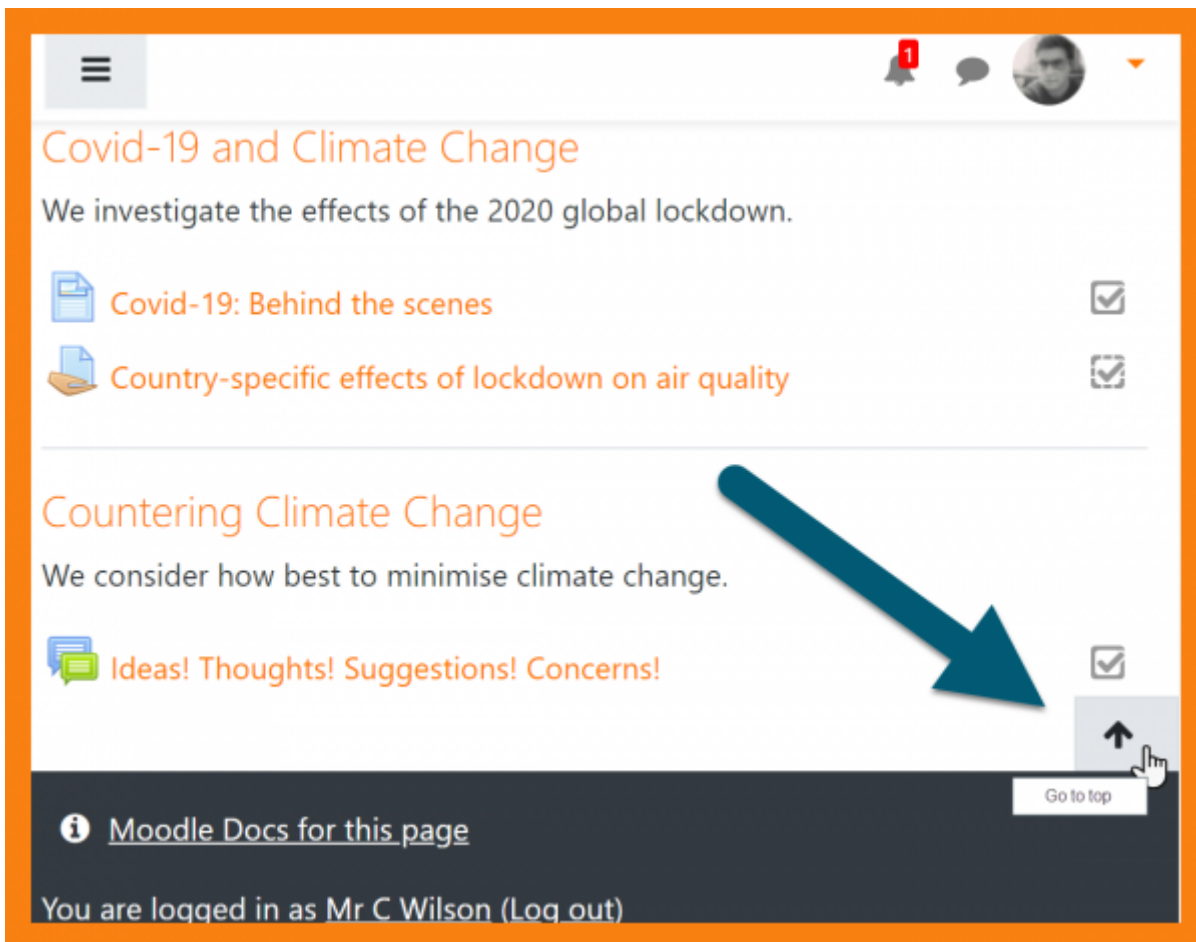
Accesibilidad

Mejoras al **editor Atto** y foco más claro en enlaces seleccionados, son dos de las características de accesibilidad mejoradas.



¡Ir a superior!

Muévase ágilmente a la parte superior de la pantalla es una de las muchas mejoras en usabilidad.



Elimine masivamente archivos privados

Elimine múltiples archivos privados indeseables con esta nueva opción para eliminar.

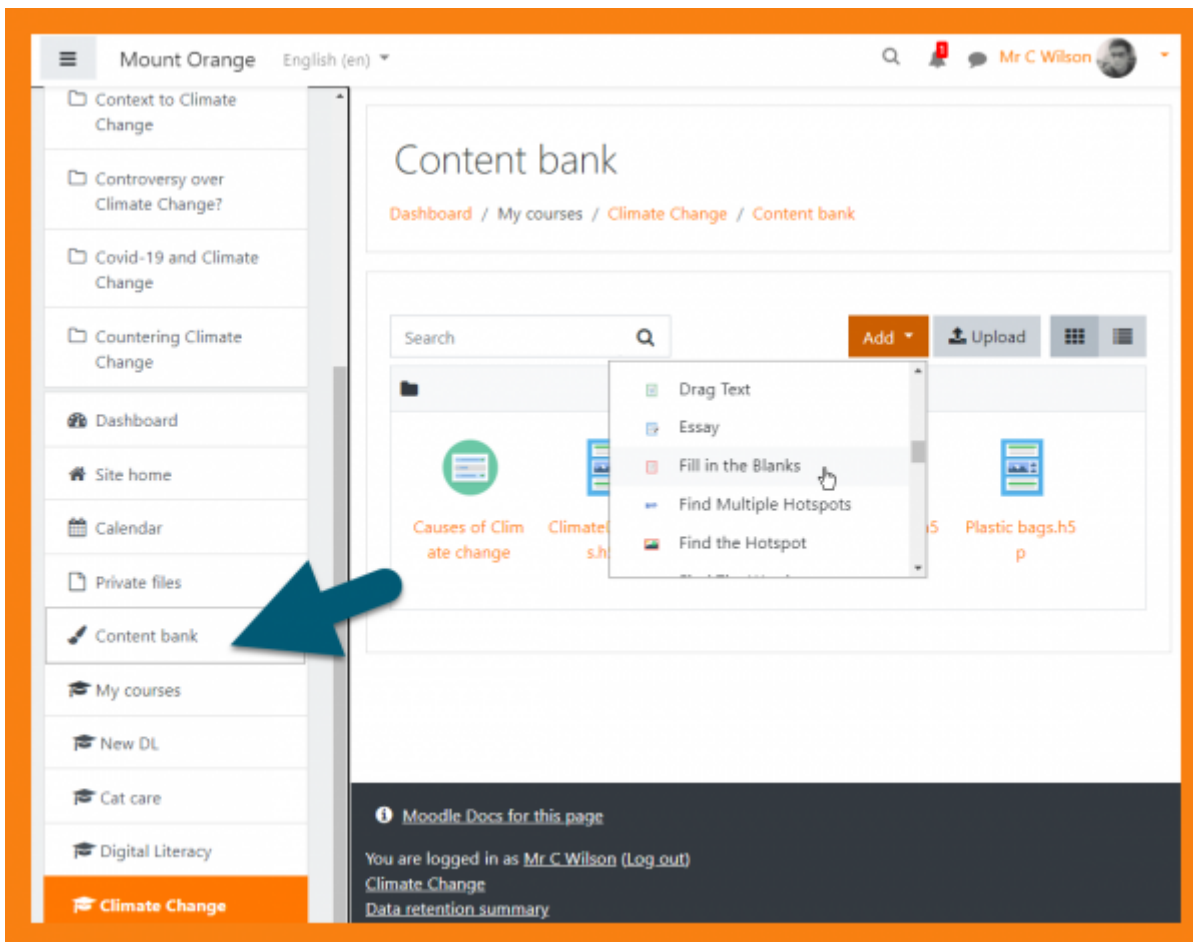
The screenshot shows the Mount Orange interface. At the top, there's a navigation bar with a menu icon, the text "Mount Orange", a language dropdown set to "English (en)", and a user profile for "Barbara Gardner" with a message icon. Below this is a header section with Barbara Gardner's profile picture, name, and a "Message" button. A breadcrumb trail shows "Dashboard / Site pages / Private files". The main content area is titled "Files" and includes a sub-header "Maximum size for new files: 100MB, overall limit: 100MB". It features a toolbar with icons for file operations and a table of files. A hand cursor is pointing at the trash icon in the toolbar. At the bottom are "Save changes" and "Cancel" buttons.

<input type="checkbox"/>	Name	Last modified	Size	Type
<input type="checkbox"/>	Assignment.docx	4/06/20, 19:13	50.4KB	Word 2007 document
<input checked="" type="checkbox"/>	Climate Change.pptx	4/06/20, 19:13	169.3KB	Powerpoint 2007 presentation
<input checked="" type="checkbox"/>	Course Guide.pdf	4/06/20, 19:13	17.7MB	PDF document
<input checked="" type="checkbox"/>	Revolution Revision.mp4	2/10/17, 17:06	1.1MB	Video file (MP4)

Para docentes

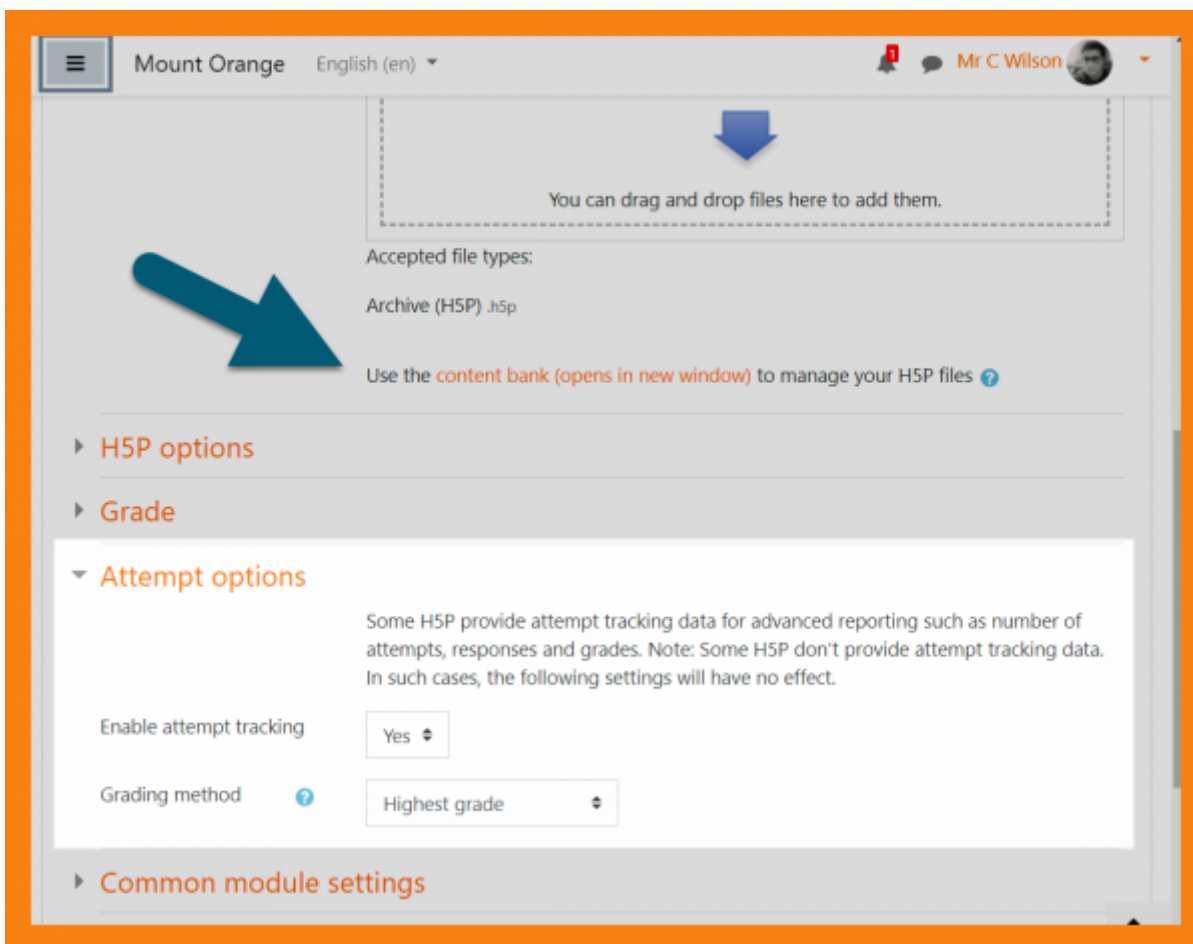
Banco de contenido para H5P

Almacene, suba, cree y configure **H5P** desde un nuevo **banco de contenido**.



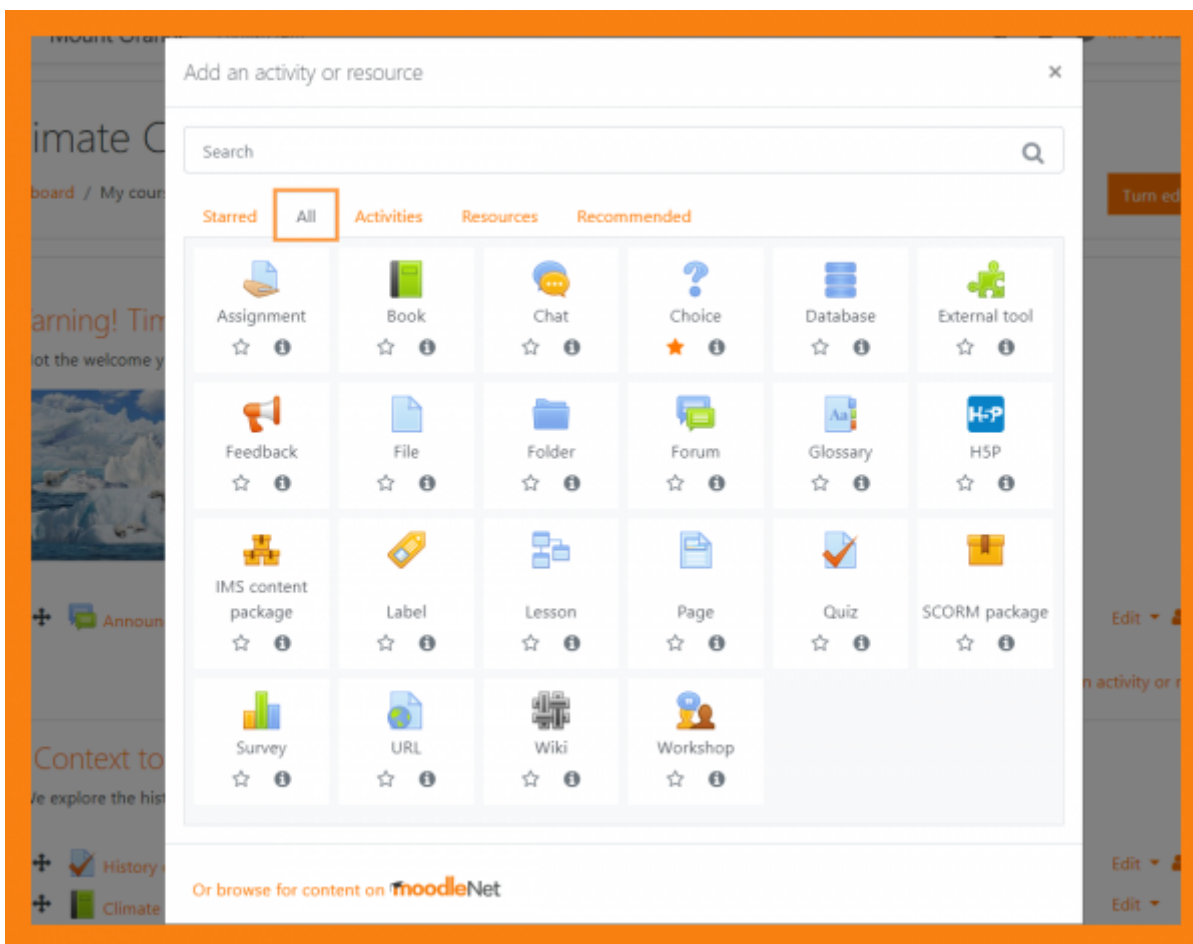
Reporte de H5P

Habilite seguimiento de intentos y calificación para H5P.



Selector de actividad

Localice fácilmente, marque como destacado y vea elementos recomendados en un selector de actividad mejorado.



Safe Exam Browser

Configure **SEB** para que se ajuste a los requisitos de sus exámenes. Anteriormente era una actividad experimental, ahora está completamente integrado gracias a un proyecto de la comunidad.

Mount Orange English (en) Mr C Wilson

Safe Exam Browser

Require the use of Safe Exam Browser

No

No

Yes - Configure manually

Yes - Use an existing template

Yes - Upload my own config

Yes - Use SEB client config

Extra restrictions on

Overall feedback

Common module settings

Restrict access

Tags

Competencies

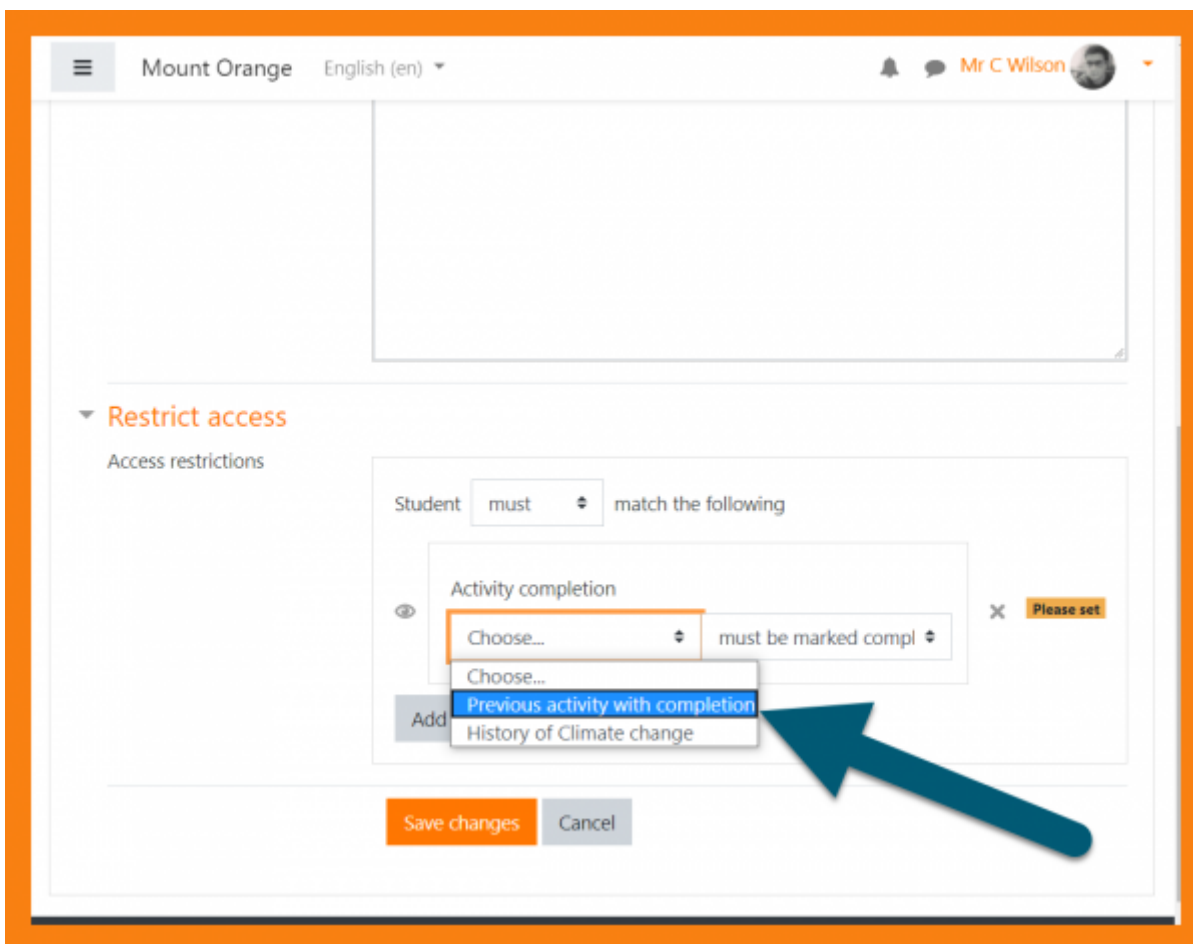
Save and return to course Save and display Cancel

There are required fields in this form marked [red icon] .

Moodle Docs for this page

Finalización de actividad

Nueva condición de finalización basada en "anterior".



Para administradores

Copia de curso


Duplique cursos rápidamente con esta nueva característica.

Mount Orange English (en) Claudette Marsaud


Climate Change

Dashboard / Courses / Society and Environment / Climate Change

Warning! Time is running out!
Not the welcome you were expecting? This course is serious!



Context to Climate Change
We explore the history and background to the current climate crisis.

 History of Climate change

- Edit settings
- Filters
- Gradebook setup
- Backup
- Restore
- Import
- Copy course**
- Reset
- Repositories
- Published as LTI tools
- Recycle bin
- More...

Para más información sobre Moodle 3.8, acceda a [**Nuevas Características**](#) y/o [**Release Notes**](#) de dicha versión.

Revisión #5

Creado 19 marzo 2021 15:49:47

Actualizado 17 noviembre 2021 13:10:24 por Tecnicos Aulas externo